

# ***Latvijā kopš Boloņas procesa sākuma sasniegtais***

*E.Beķeris (RTU)*

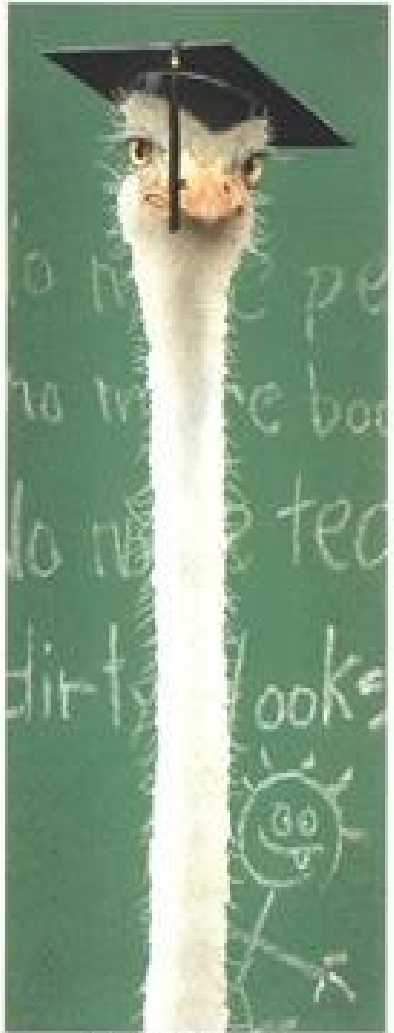
*2009. 08.05.*

## 1999.g. 19.jūnijā 29 Eiropas valstu izglītības ministru parakstītās Boloņas deklarācijas **galvenās tēzes**.

### *Pirmās desmitgades laikā sasniegt šādus mērķus:*

- Izprotamas un salīdzināmas grādu sistēmas radīšana, izmantojot Eiropas vienoto Diploma pielikumu.
- Galvenokārt uz diviem cikliem bāzētas studiju sistēmas izveidošana. Uzņemšana otrajā ciklā notiek, pēc pirmā cikla, kura garums ir vismaz trīs gadi. Pirmā cikla grādam jāatbilst Eiropas darba tirgum.
- Kredītpunktu sistēmas - ECTS izveidošana studentu mobilitātes veicināšanai. Kredīti varētu tikt iegūti arī ārpus augstākās izglītības konteksta, ieskaitot mūžizglītību.
- Mobilitātes veicināšana, pārvarot šķēršļus, kas kavē brīvu pārvietošanos.
- Eiropas sadarbība kvalitātes nodrošināšanā, cenšoties radīt salīdzināmus kritērijus un metodikas.
- Nepieciešamo Eiropas dimensiju stimulēšana augstākajā izglītībā īpaši attiecībā uz programmu attīstību, augstskolu sadarbību, mobilitātes shēmām un integrētām studiju, praktiskās apmācības un pētījumu programmām.

# Kas mums jau bija līdz Boloņai



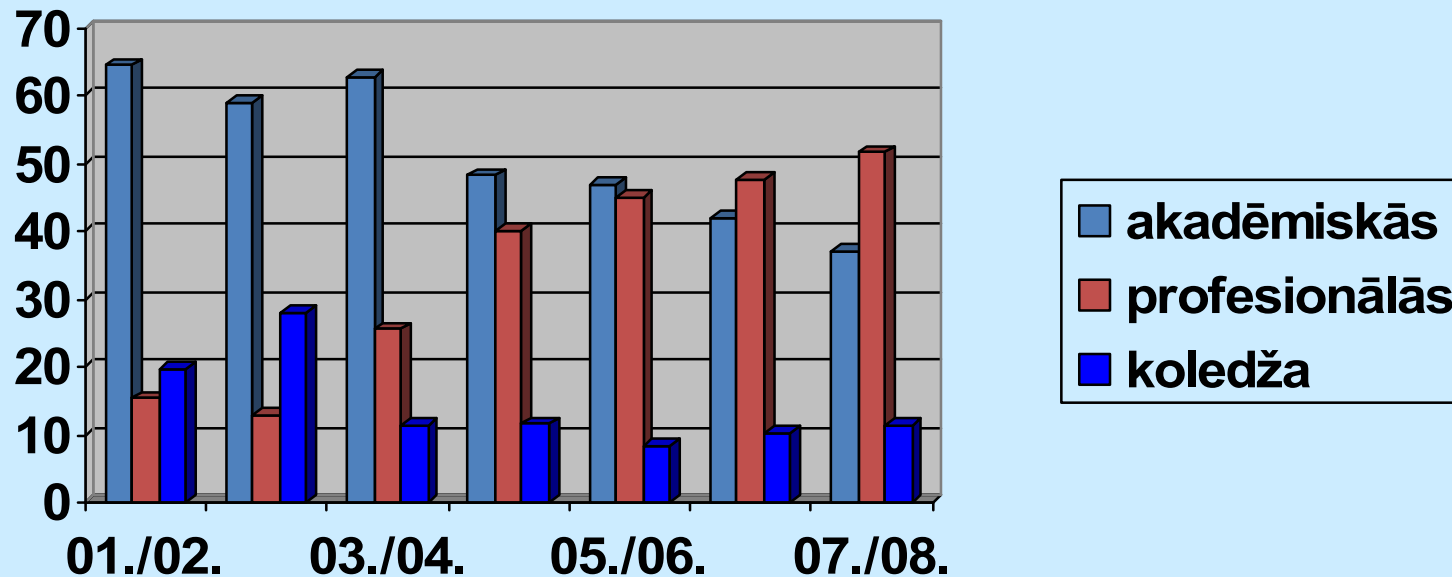
higher learning...

- *Bijām sagrāvuši padomju studiju programmu sistēmu un pārgājuši uz anglosakšu “bakalaura-maģistrs-doktors”;*
- *Pārņēmām skandināvu kredītpunktus;*
- *Samazinājām kontaktstundas, bet tā arī neiemācījāmies ieviest “studijas”;*
- *Bijām izveidojuši kvalitātes vērtēšanas (akreditācijas) sistēmu;*
- *Bija drosmē sākt apgūt Eiropas augstskolas;*
- *Svinīgos gadījumos sākām valkāt talārus un kantainas cepures*

# Akadēmiskās pamatstudiju programmas pabeigšana izglītību inženierijā

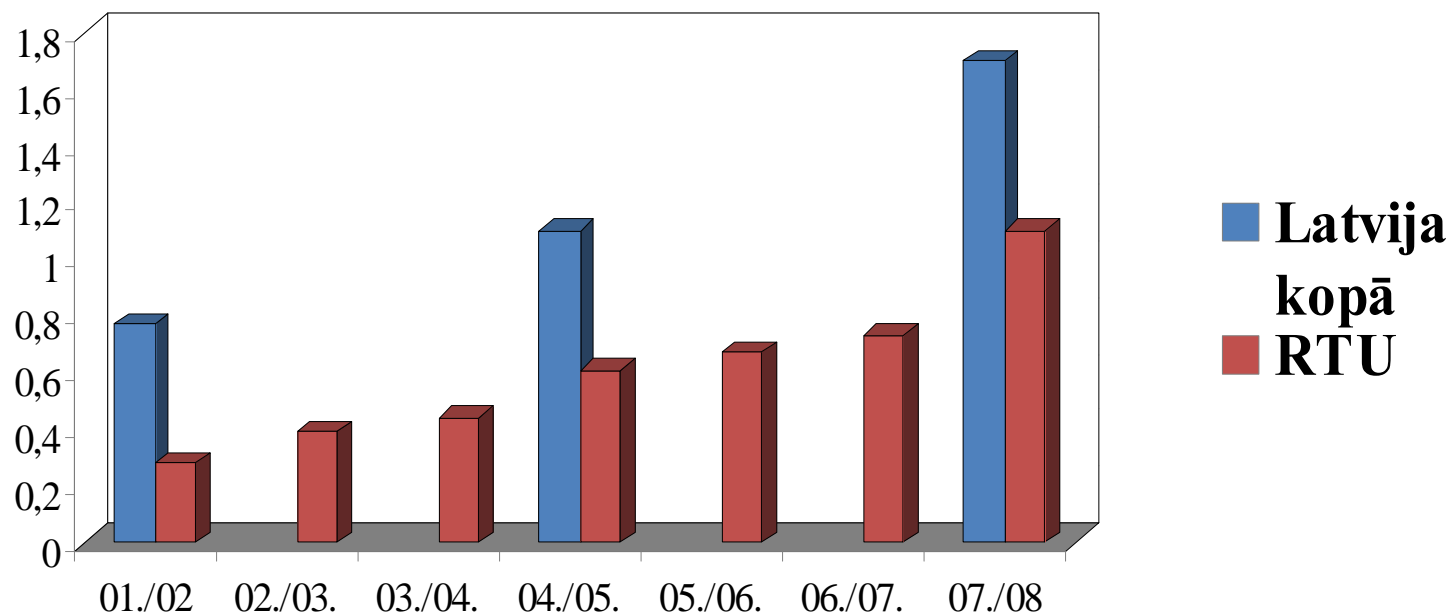
- ” 3-gadīgs bakalaurs – sagatavots tālākām studijām, bet nevar atbilst darba tirgum
- ” to centās labot 2000g. Izdarītās izmaiņas Augstskolu likumā

## Imatrikulācija RTU studiju programmās % sadalījums

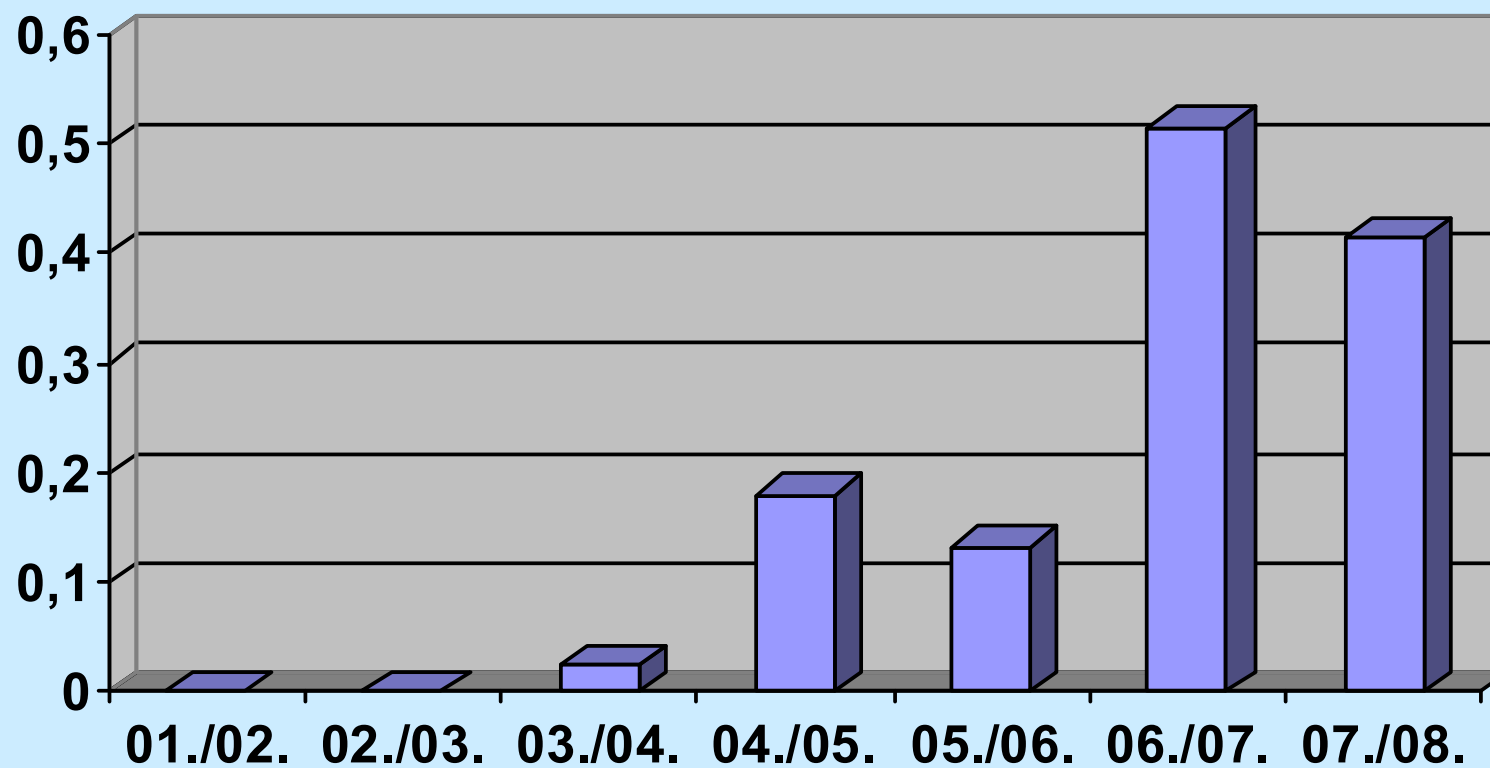


# *Studentu mobilitāte*

**Izbraukušo studentu īpatsvars  
% no pilna laika studējošiem**



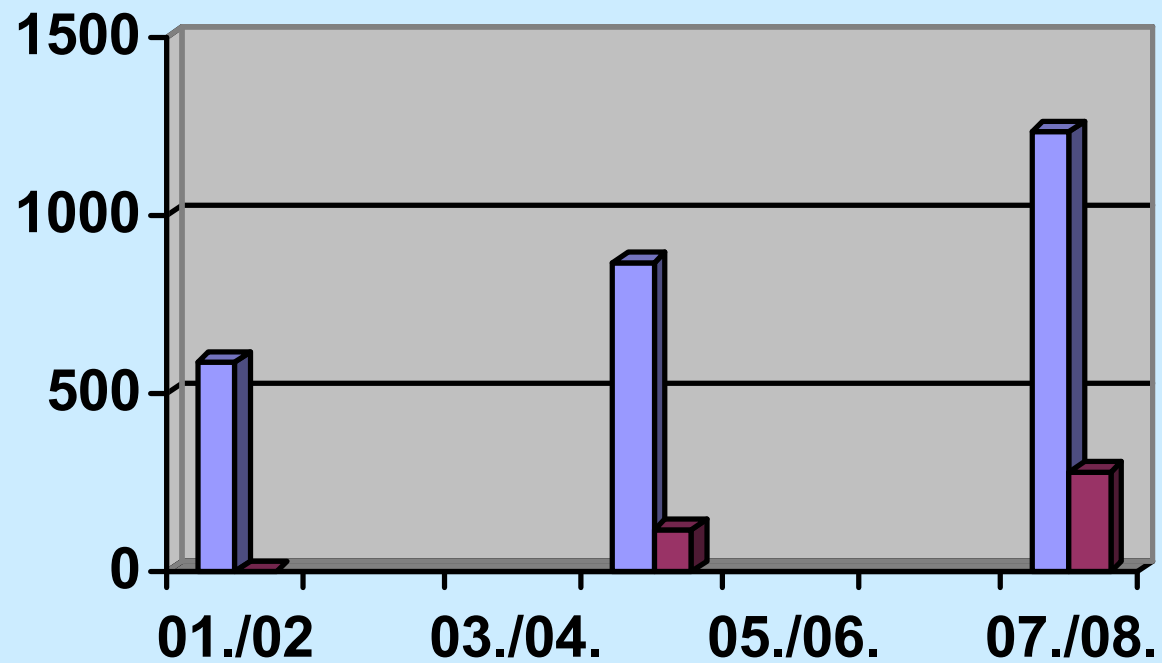
## *RTU iebraukušo studentu skaita attiecība pret izbraukušo skaitu*



# *Akadēmiskā personāla mobilitāte*

Latvija kopā

RTU x augstsk.skaits



# Ar studentu mobilitātes lietu regulēšanu saistīti nolikumi

## ***Studentu apmaiņas programmu un līgumu ietvaros apgūto studiju priekšmetu atzīšana RTU NOLIKUMS***

**Pamatprincips:** *katram studentam, kurš SOCRATES programmas vai cita starpā RTU un ārvalsts augstskolu noslēgta sadarbības līguma ietvaros dodas studēt ārpus RTU, nepieciešamības gadījumā tiek sastādīta individuāla studiju programma, kuras atšķirības no akreditētās RTU studiju programmas atbilst Akreditācijas noteikumos formulētajām pieļaujamo izmaiņu prasībām.*

*Visos citos gadījumos ārpus RTU apgūto studiju kursu atzīšana notiek saskaņā ar 26.03.2003. apstiprināto nolikumu: „Citās augstskolās un studiju programmās apgūto studiju priekšmetu atzīšana”.*

## **Norādījumi par studiju nodrošināšanu apmaiņas studentiem**

- Apmaiņas students: *studējošais, kurš ierodas uz vismaz viena semestra studijām RTU saskaņā ar līgumu, kurš noslēgts starp RTU un ārvalsts augstskolu.*
- “ *Ja apmaiņas students izsaka vēlēšanos apgūt svešvalodā tādu priekšmetu, kura pasniegšana nav plānota, reģistrācija studijām var notikt tikai izpildot zemāk uzskaitītās prasības.*
- Par priekšmetu atbildīgais pasniedzējs ir sagatavojis kalendāro plānu, kurā norādīts: kontaktnodarību laiks; laboratorijas darbu un praktisko nodarbību noturēšanas veids; patstāvīgi apgūstamais materiāls un piedāvātie informācijas avoti; zināšanu apguves kontroles veids; prasības pārbaudījumam par priekšmeta apgūšanu;*
  - Kalendāro plānu ir apstiprinājis par priekšmeta pasniegšanu atbildīgās struktūrvienības vadītājs.*
  - Par priekšmetu atbildīgais pasniedzējs pirms semestra sākuma ir iesniedzis apstiprināto kalendāro plānu Ārzemju studentu departamentā.*



# ***Kvalitātes nodrošināšana***

## **Eiropas standarti un vadlīnijas iekšējai kvalitātes nodrošināšanai**

***1.1 Iestādēm jāizveido savu programmu un piešķiramo grādu kvalitātes un standartu nodrošināšanas politika un ar to saistīto pasākumu komplekss.***

***1.2 Jāizveido oficiāli mehānismi programmu un piešķiramo grādu apstiprināšanai, periodiskai vērtēšanai un pārraudzībai.***

***1.3 Studenti jāvērtē, izmantojot publicētus kritērijus, noteikumus un standartus, kas tiek konsekventi piemēroti.***

***1.4 Jāizveido paņēmieni, kā pārbaudīt, ka pasniedzējiem ir nepieciešamā kvalifikācija un kompetence.***

***1.5 Jānodrošina, lai studentu zinību apguvei pieejamie resursi būtu atbilstoši un piemēroti katrai piedāvātajai programmai.***

***1.6 Jānodrošina efektīvai mācību programmu un citu darbību vadīšanai nepieciešamās informācijas vākšana, analīze un izmantošana.***

***1.7 Jāpublicē aktuāla, neitrāla un objektīva informācija, gan kvantitatīva, gan kvalitatīva, par piedāvātajām programmām un piešķiramajiem grādiem.***

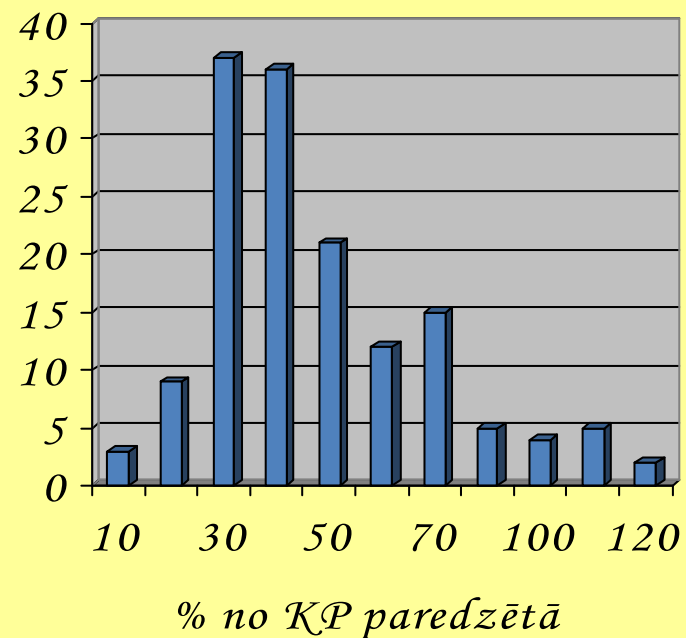
# Kas vēl iespaido kvalitāti ?

**Prasme nodrošināt studēšanu**

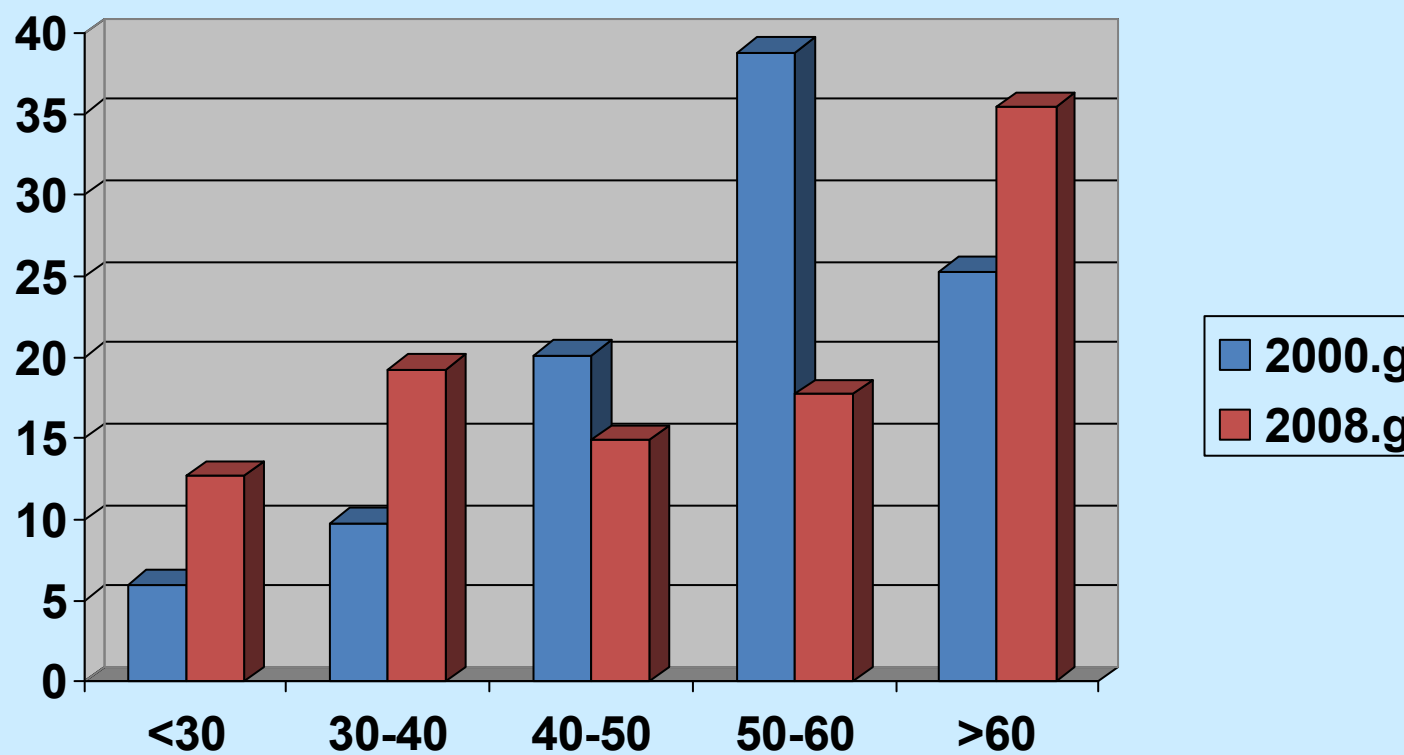
**Studiju programmas izpildei būtu vajadzīgas 40 studenta darba stundas nedēļā – 1 KP**

**200 RTU neklātienas studiju kursu plānotās slodzes aptauja – pasniedzēju dati**

**Plānotā darba slodze % no kredītpunktiem paredzētā**

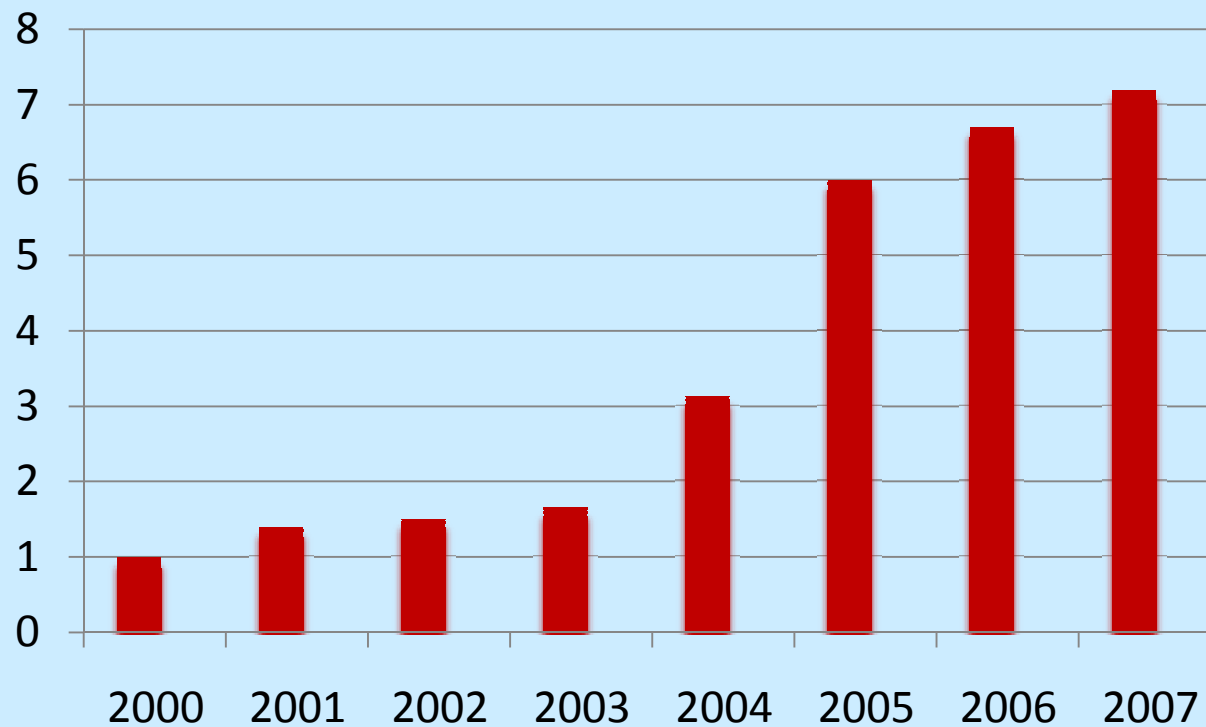


## Akadēmiskā personāla vecuma struktūra RTU



# *Finansējums pētniecībai*

*MEUR*



# ***Par ko vēl vajadzētu runāt ?***

- **Nepieciešamo Eiropas dimensiju stimulēšana augstākajā izglītībā: programmu attīstība, augstskolu sadarbība, mobilitātes shēmas, integrētas studiju, praktiskās apmācības un pētījumu programmas.**
- “ **Kredītu iegūšana arī ārpus augstākās izglītības konteksta, ieskaitot mūžizglītību.**
- “ **Augstskolu iekšējā kvalitātes nodrošināšanas sistēmas izveide un tās vērtēšana pie atkārtotas akreditācijas.**